

МОДЕЛЬ СЕТЕВОГО ВЗАИМОДЕЙСТВИЯ ПОО ПРИ РЕАЛИЗАЦИИ ОБРАЗОВАТЕЛЬНЫХ ПРОГРАММ ОБУЧЕНИЯ ИНВАЛИДОВ И ЛИЦ С ОВЗ

*Серебренникова Е.А.,
директор ГБПОУ «Челябинский техникум
текстильной и легкой промышленности»*

20 августа 2019 г.

В РОССИЙСКОЙ ФЕДЕРАЦИИ

ПО ПОЛУ

11 277 668 чел.



Женщины

6 476 721
чел.

57%
в общей численности инвалидов

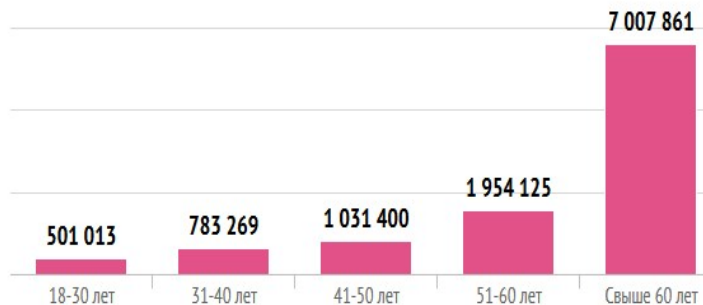


Мужчины

4 800 947
чел.

43%
в общей численности инвалидов

ПО ВОЗРАСТНЫМ ГРУППАМ



ПО ПОЛУ

670 086 чел.



Девочки

288 587
чел.

43%
в общей численности детей-инвалидов

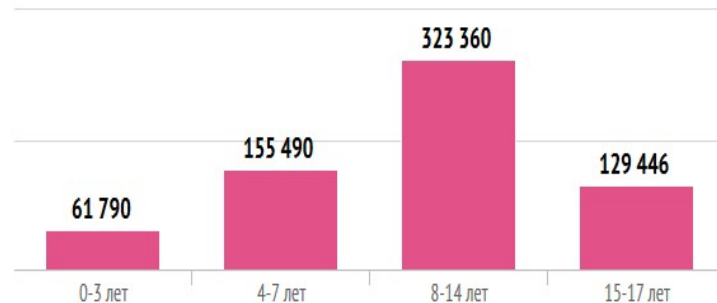


Мальчики

381 499
чел.

57%
в общей численности детей-инвалидов

ПО ВОЗРАСТНЫМ ГРУППАМ



В ЧЕЛЯБИНСКОЙ ОБЛАСТИ

Территория	Всего	0-3 лет		4-7 лет		8-14 лет		15-17 лет	
		Чел.	Доля, %	Чел.	Доля, %	Чел.	Доля, %	Чел.	Доля, %
Уральский федеральный округ	52 471	5 196	9,90	12 865	24,52	24 518	46,73	9 892	18,85
Курганская область	3 607	308	8,54	903	25,03	1 695	46,99	701	19,43
Свердловская область	18 851	1 998	10,60	4 389	23,28	8 796	46,66	3 668	19,46
Тюменская область	6 706	539	8,04	1 838	27,41	3 109	46,36	1 220	18,19
Ханты-Мансийский автономный округ	6 450	624	9,67	1 716	26,60	2 975	46,12	1 135	17,60
Ямало-Ненецкий автономный округ	2 331	225	9,65	603	25,87	1 068	45,82	435	18,66
Челябинская область	14 526	1 502	10,34	3 416	23,52	6 875	47,33	2 733	18,81

Территория	Всего	18-30 лет		31-40 лет		41-50 лет		51-60 лет	
		Чел.	Доля, %	Чел.	Доля, %	Чел.	Доля, %	Чел.	Доля, %
Уральский федеральный округ	721 495	37 014	5,13	57 319	7,94	66 044	9,15	120 237	16,66
Курганская область	73 343	3 003	4,09	4 983	6,79	6 260	8,54	12 475	17,01
Свердловская область	272 054	13 181	4,84	22 281	8,19	25 612	9,41	42 486	15,62
Тюменская область	93 744	4 866	5,19	7 489	7,99	7 921	8,45	15 371	16,40
Ханты-Мансийский автономный округ	48 549	3 950	8,14	5 695	11,73	6 120	12,61	11 488	23,66
Ямало-Ненецкий автономный округ	13 450	1 233	9,17	1 411	10,49	1 674	12,45	3 295	24,50
Челябинская область	220 355	10 781	4,89	15 460	7,02	18 457	8,38	35 122	15,94

**Динамика изменения общей численности
детей-инвалидов в Российской Федерации (тыс. чел.)***

2011 г.	2012 г.	2013 г.	2014 г.	2015 г.	2016 г.	2017 г.	2018 г.
541	560	568	580	605	617	636	651

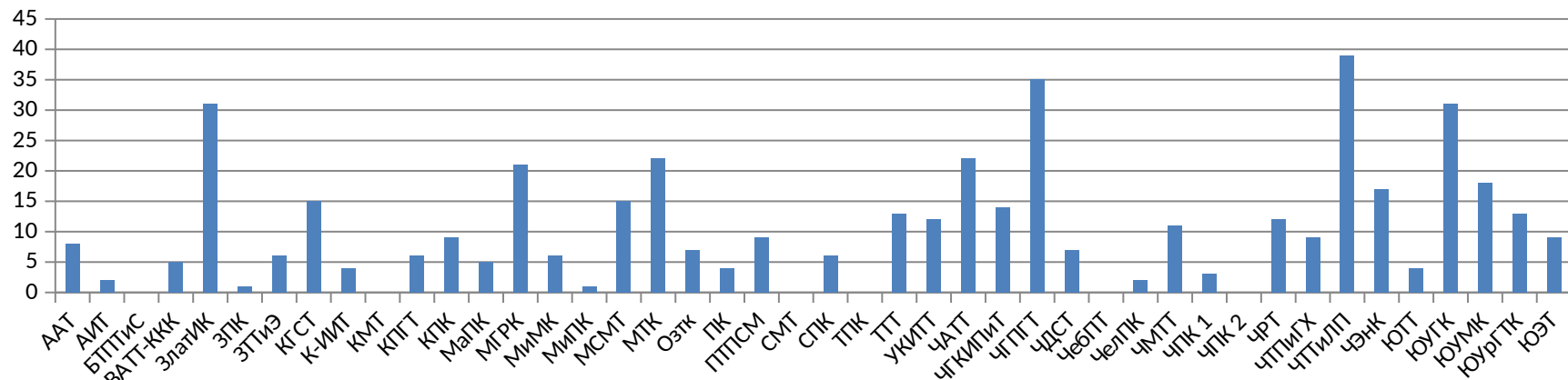
min 10 тыс. чел. в год прирост

**Динамика изменения общей численности
студентов-инвалидов в Российской Федерации (тыс. чел.)***

2011/2012 уч. год	2012/2013 уч. год	2013/2014 уч. год	2014/2015 уч. год	2015/2016 уч. год	2016/2017 уч. год	2017/2018 уч. год
13,548	14,306	12,359	12,369	14,788	21,499	22,947

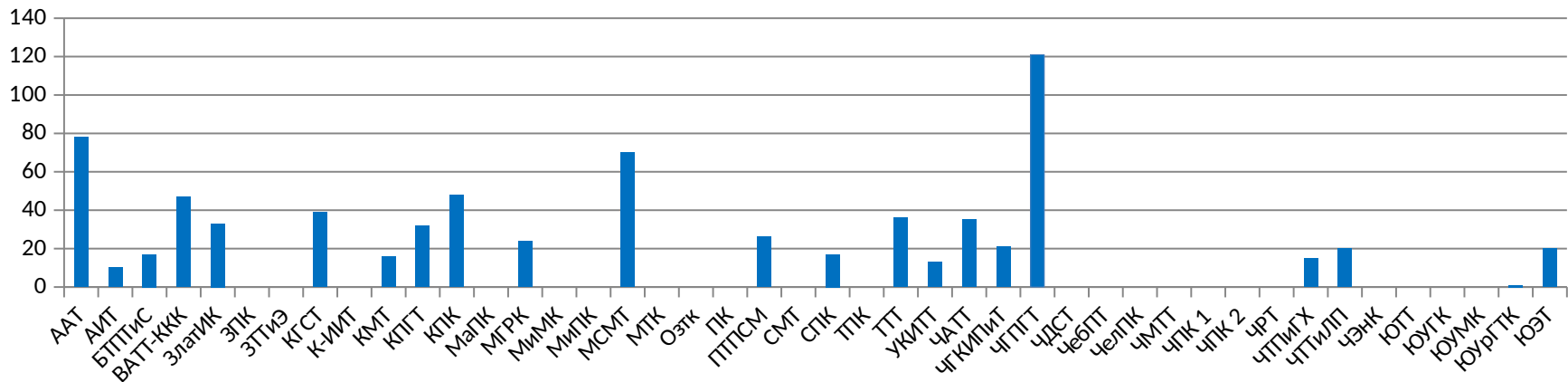
*По данным ФГИС Федеральный реестр инвалидов

Количество обучающихся ИНВАЛИДОВ в ПОО 454 чел.

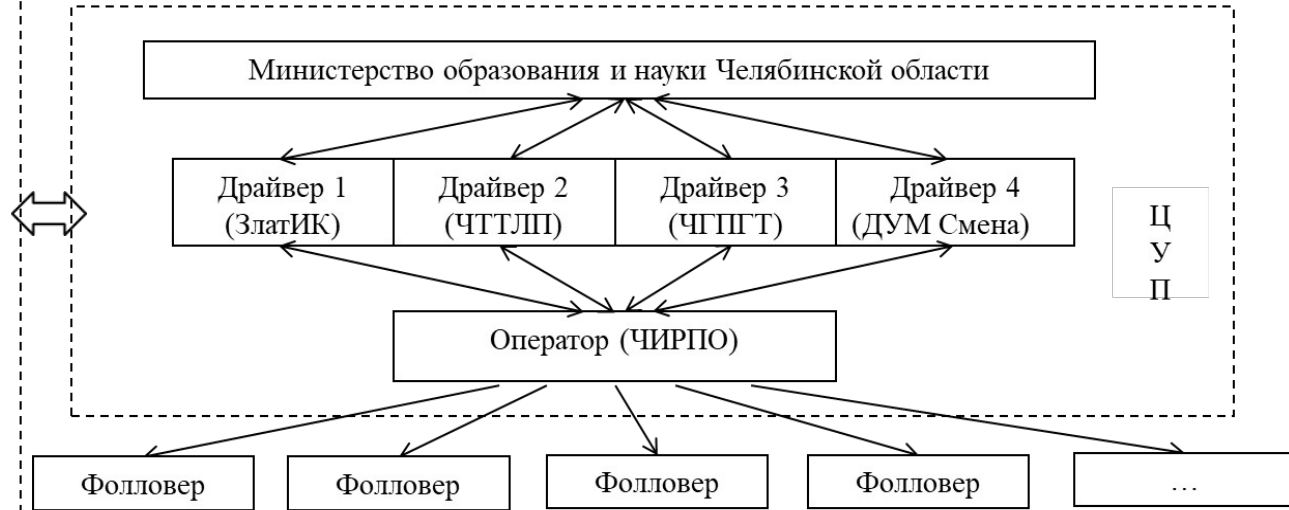
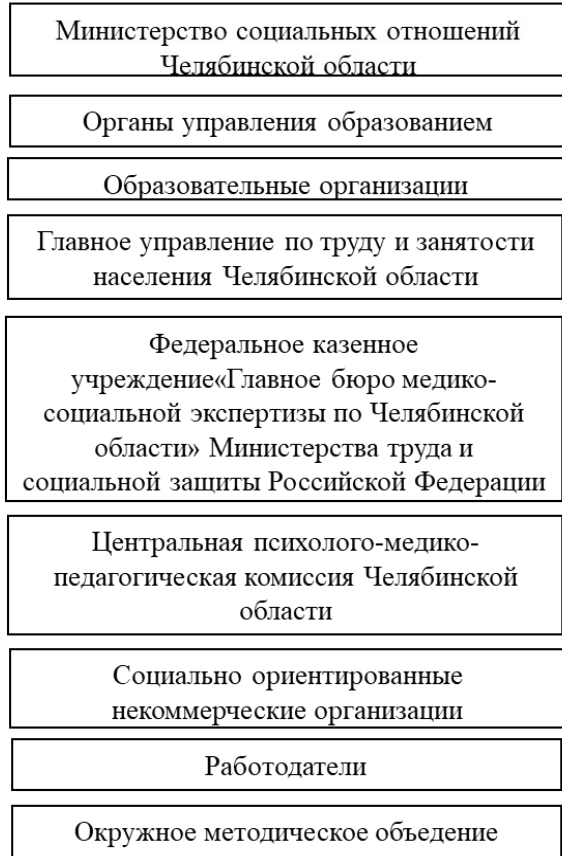


+ 201 не подведы

Количество обучающихся ЛИЦ С ОВЗ в ПОО 739 чел.



Модель комплексного сопровождения профессионального образования инвалидов и лиц с ОВЗ



Функции Драйверов 1, 2, 3:

- планирование и организация деятельности по развитию системы профессиональной подготовки инвалидов и лиц с ОВЗ в Челябинской области;
- оказание консультационной и организационно-методической помощи фолловерам по вопросам организации образовательного процесса;
- повышение профессиональной компетентности работников системы среднего профессионального образования в вопросах инклюзивной профессиональной подготовки;
- повышение квалификации (в том числе в форме стажировок) педагогических работников профессиональных образовательных организаций Челябинской области;
- выявление и трансляция лучших практик, обеспечивающих развитие по направлению, закрепленному за драйвером.

Функции Драйверов 4:

- организация и проведение региональных чемпионатов по профессиональному мастерству среди инвалидов и лиц с ОВЗ «Абилимпикс – Южный Урал»);
- обеспечение участия победителей регионального чемпионата в Национальном чемпионате по профессиональному мастерству среди инвалидов и лиц с ОВЗ «Абилимпикс»;
- подготовка волонтеров регионального чемпионата;
- обучение (повышение квалификации) экспертов регионального чемпионата;
- выявление и трансляция лучших практик, обеспечивающих развитие по направлению, закрепленному за драйвером;
- проведение профессиональной ориентации инвалидов и лиц с ОВЗ на всех уровнях образования, консультирование по вопросам получения среднего профессионального образования в профессиональных образовательных организациях Челябинской области.

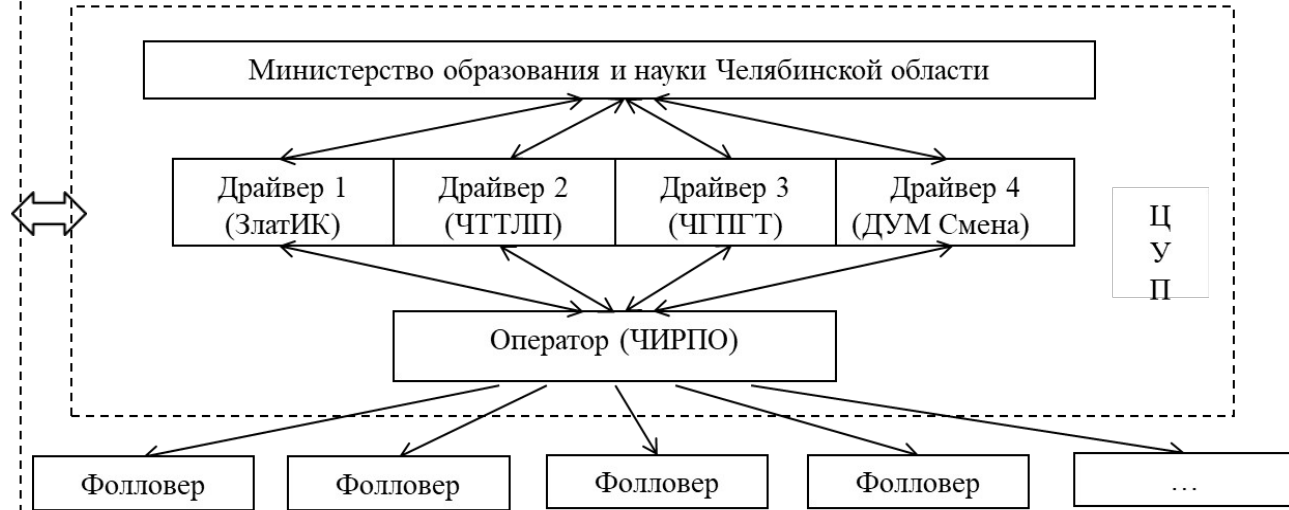
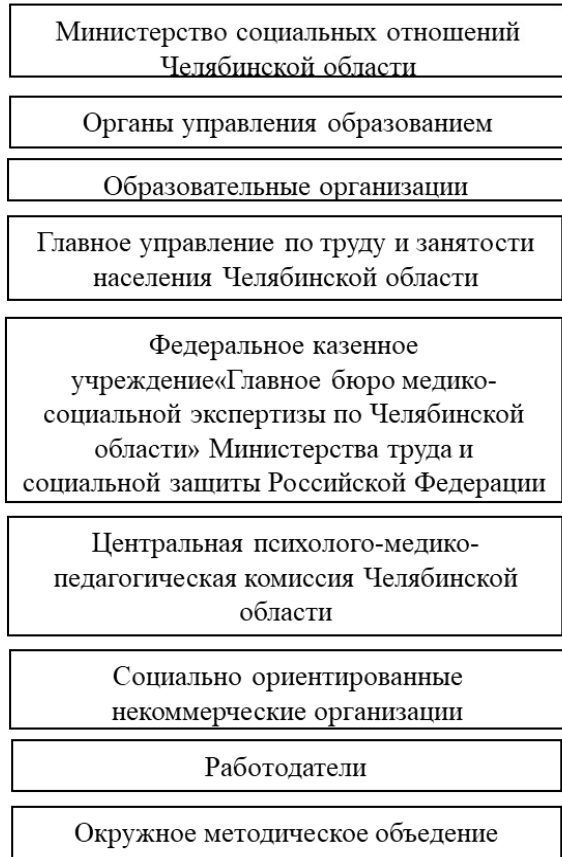
Функции Оператора:

- проведение мониторинга деятельности профессиональных образовательных организаций Челябинской области по созданию условий доступности профессионального образования для инвалидов и лиц с ОВЗ;
- обеспечение технической и организационной поддержки проведения заседаний ЦУП;
- организация повышения квалификации руководящих и педагогических работников профессиональных образовательных организаций по вопросам инклюзивного образования и создания специальных условий для получения профессионального образования инвалидами и лицами с ОВЗ;
- участие в выявлении и трансляции лучших практик профессиональных образовательных организаций по обучению, воспитанию и сопровождению инвалидов и лиц с ОВЗ;
- обеспечение координации участия представителей профессиональных образовательных организаций Челябинской области в работе Окружного методического объединения работников профессиональных образовательных организаций Уральского федерального округа по вопросам доступности профессионального образования для инвалидов и лиц с ОВЗ;
- сопровождение банка адаптированных образовательных программ для обучения инвалидов и лиц с ОВЗ (в том числе с использованием дистанционных образовательных технологий) по профессиям и специальностям СПО, профессиональному обучению;
- информационное сопровождение деятельности ЦУП, в том числе средствами официального сайта Оператора.

Функции Фолловеров:

- обеспечение информационной открытости профессиональной образовательной организации по вопросам профессиональной подготовки инвалидов лиц с ОВЗ в соответствии с требованиями законодательства;
- организация профориентационной работы с инвалидами и лицами с ОВЗ;
- ведение специализированного учета инвалидов и лиц с ОВЗ;
- разработка адаптированных образовательных программ для обучения инвалидов и лиц с ОВЗ;
- разработка специальных фондов оценочных средств промежуточной и государственной итоговой аттестации;
- внедрение и разработка специальных учебников (авторских), учебных пособий и дидактических материалов;
- внедрение специальных технических средств коллективного и индивидуального пользования;
- подготовка к участию студентов из числа инвалидов и лиц с ОВЗ в конкурсах профессиональной направленности;
- обеспечение местами прохождения производственной практики, организация содействия трудоустройству студентов из числа инвалидов и лиц с ОВЗ;
- сопровождение студентов из числа инвалидов и лиц с ОВЗ в последующем трудоустройстве после окончания обучения;
- формирование профессиональной и социокультурной среды на основе студенческого волонтерства;
- предоставление дополнительных услуг по сопровождению (тьютор, педагог-психолог, социальный педагог, сурдопереводчик, тифлопедагог);
- обеспечение архитектурной доступности зданий для инвалидов и лиц с ОВЗ;
- обеспечение учреждения отделением поликлиники или лицензированным медицинским кабинетом;
- организация обучения педагогических и иных сотрудников внутри учреждения основам работы со студентами инвалидами и лицами с ОВЗ.

Модель комплексного сопровождения профессионального образования инвалидов и лиц с ОВЗ



БЛАГОДАРЮ ЗА ВНИМАНИЕ!

ГБПОУ «Челябинский техникум текстильной и легкой промышленности»
г. Челябинск, ул. Речная, 1-А

Тел.(факс) 8 (351) 797-76-39

E-mail: tlp@chel.surnet.ru

Серебренникова Елена Алексеевна